

# 도원저수지 옆 아름드리 소나무 반출

## 도원1리 주민들 “편안함 주던 숲 사라져” 안타깝다...고성군 “지목상 유지여서 제재 가할 수 없어”

“마을에서는 숲 치유마을 등으로 새로운 소득을 창출하기 위해 돈을 들여 소나무를 심고 있는데, 아무리 개인 소유라고 하지만 수령 50여년이 넘는 소나무들을 대량 반출한다고 하니 안타깝습니다.”

지난해 강원도가 주관한 ‘참살기 좋은 마을가꾸기 사업’에서 우수마을로 선정된 토성면 도원1리 마수일 이장이 지난 4일 도원저수지와 인접한 지역의 소나무 30여 그루가 반출되는 현장을 목격하고 안타까운 마음을 전해 왔다.

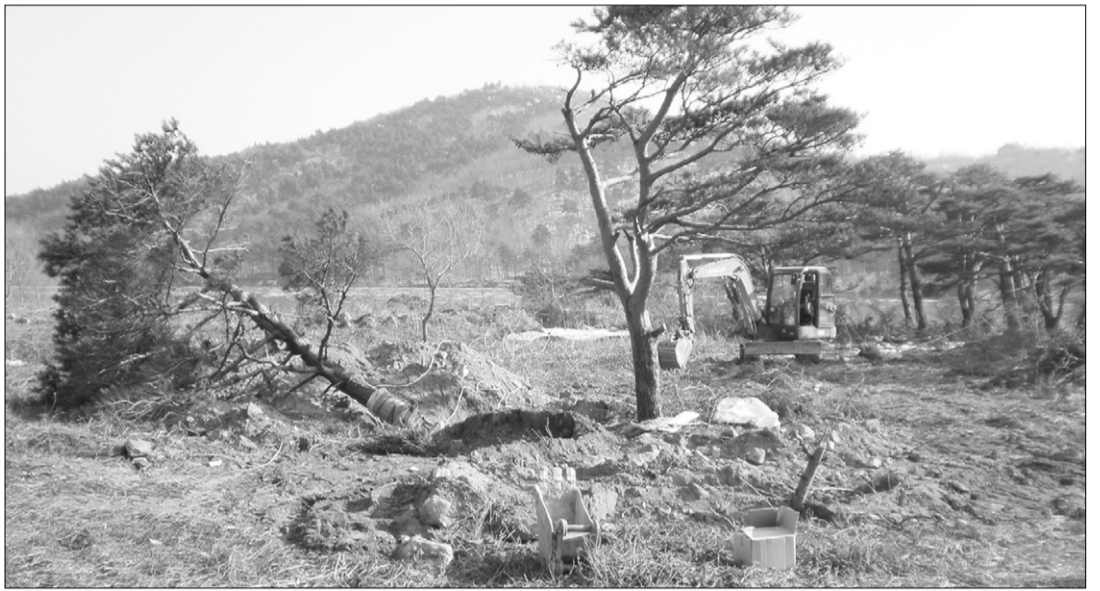
그는 “사전에 주민들에게 한마디 말도 없이 갑자기 아름드리 소나무를 반출하고 있다”며 “호수와 어우러져 빼어난 풍경을 보여주던 소나무들이 반출되는 걸

지켜보자니 가슴이 답답하다”고 호소했다.

지난 4일 현장 확인 결과 5톤 트럭 여러대에 아름드리 소나무를 옮기는 작업이 진행되고 있었다. 현장 작업 관계자는 “오늘은 3그루만 우선 반출하고 나중에 나머지 소나무를 모두 반출할 계획”이라며 “법적으로 문제가 없다”고 했다.

이에 대해 고성군 관계자는 “문제의 지역은 지목상 유지로 임야나 전답처럼 법적 제재를 가할 수 있는 조항이 없다”며 “다만 소나무를 반출할 때 재선충병에 걸렸는지 여부를 조사해 이상이 없으면 반출하도록 하고 있다”고 말했다.

주민들은 “이 지역이 마을 입구여서 소나무를 모두 옮길 경우



지난 4일 토성면 도원1리 마을 입구의 아름드리 소나무들이 트럭에 실려 반출되고 있다.

마을 방문객들에게 편안함을 주던 소나무 숲이 완전 사라진다”

며 “앞으로는 이런 일이 있을 경우 사전에 주민들에게 알려 설득

할 수 있는 시간이라도 주기를 바란다”고 했다. 최광호 기자

# 설맞이 물가안정 특별대책 추진

## 고성군, 20일까지 설 성수품 등 지도·단속

고성군은 설 연휴를 앞두고 20일까지 성수품 및 주요 개인 서비스 요금안정 등 설 명절 물가안정 특별대책을 추진한다.

군은 우리 고유의 명절인 설을

맞아 성수품의 원활한 수급으로 가격안정을 도모하고, 개인서비스 요금의 부당한 인상을 사전에 예방하기 위해 농·축·수산물에 대한 지도단속을 강화한다.

군은 오는 12일에는 고성군 지방물가대책위원회를 열고 유관 기관·단체 및 관련 실과소에 공공요금 및 설 명절 물가안정 대책에 대한 설명과 협조를 당부할 계

획이다.

또한 사과, 배, 무 등 농산물 7종, 쇠고기, 돼지고기, 닭고기 등 축산물 4종, 명태, 고등어, 오징어 등 수산물 5종, 이용료, 미용료 등 개인서비스요금 6종 등 총 22개 품목을 중점관리 대상 품목으로 정하고 주 2회 이상 점검과 지도 활동을 펼친다.

아울러 전통시장 활성화를 위해 오는 20일 간성과 거진전통시장을 공무원이 솔선수범해 찾

음으로써 지역주민의 이용 분위기를 조성하고, 유관기관과 민간단체, 기업체 등에 전통시장 가는 날 참여 및 상품권 구매·이용 협조 공문을 발송해 적극적인 동참을 유도한다는 방침이다.

한편 간성·거진전통시장 상인회는 값싸고 질 좋은 제수용품과 지역상품 선물세트를 준비하고 설맞이 할인 및 텀 주기 행사를 준비하고 있다.

최광호 기자

# 2012년 재경고성군민회 정기총회 및 신년하례식

희망찬 임진년 새해 재경고성군민회원 및 고성군민 모두의 가정에 행운이 함께하시길 기원합니다. 존경하는 재경고성군민회원 및 고성군민들을 모시고 2012년 신년하례식 및 정기총회를 개최하오니, 부디 참석하시어 화합과 만남의 장을 이끌어 주시기 바랍니다.



謹賀新年



1월14일(토) 오후 6시30분, M펠리스웨딩부페(마포)

- 연락처 : 최승명 사무총장 011-748-8515
- 임종언 사무처장 010-5272-7333
- 박만철 총 무 011-703-8883



회장 지승연